


 **NUSAboard**

# Stair

*Solusi Anak Tangga  
Dekoratif & Praktis*

 **NUSAboard stair** Adalah papan kalsium silikat sebagai pengganti anak tangga kuat dan tahan lama dengan ketebalan 20 mm untuk aplikasi interior maupun eksterior pada rumah, hotel, apartemen, maupun bangunan lainnya. Memberikan kepraktisan dan kemudahan membuat tangga.



## Keunggulan



-  Tahan Air
-  Tahan Api
-  Bebas Asbes

-  Tahan Rayap
-  Jenis Beragam
-  Aplikasi Mudah



Follow Us  
Facebook: Nusaboard  
Instagram: @nusaboard.co.id



Visit Us  
[www.nusaboard.co.id](http://www.nusaboard.co.id)



Subscribe us  
Nusaboard

## Spesifikasi Teknis

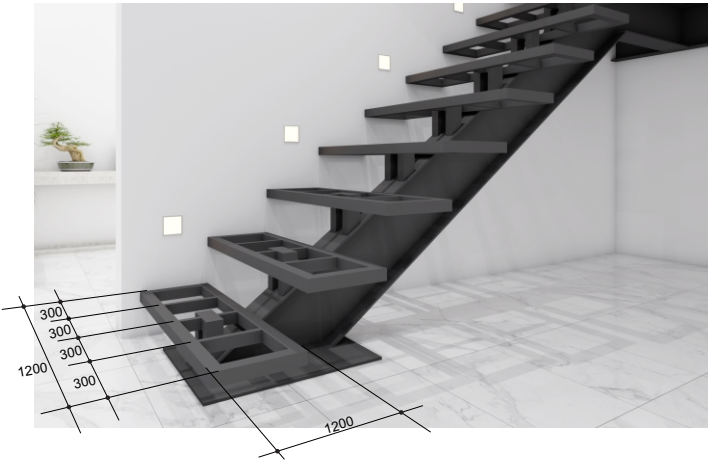
Ukuran (mm)	Tebal (mm)	Berat (kg)	Aplikasi
200 x 1200	20	6.67	Anak Tangga

Ukuran (mm)	Tebal (mm)	Berat (kg)	Aplikasi
300 x 1200	20	10	Anak Tangga

## Pemasangan Nusa Stair Rangka Besi

Ukuran 1200 x 300 mm

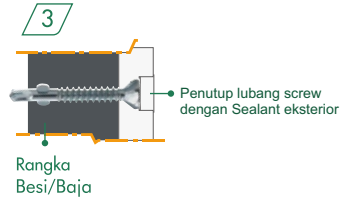
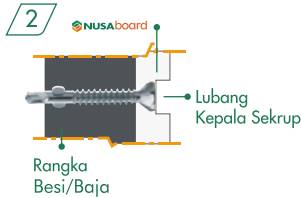
Proses Penyekrupan



\* Ukuran dalam milimeter (mm)



Untuk screw pada rangka besi menggunakan screw jenis *Self Drilling Screw* ukuran 5,0 x 35 mm



## Finishing Nusa Stair

Ukuran 1200 x 300 mm



Produk Nusaboard Stair memerlukan finishing untuk membuat agar tampilan seperti kayu dan memberikan tampilan yang lebih estetik. Untuk finishing bisa menggunakan cat khusus untuk produk fibersemen dan kalsium silikat dengan warna kayu.

Distributor / Penyalur



Halo NUSA

Telp : 0291 - 690108

Fax : 0291 - 690109

Whatsapp : 0822 3456 7661

Email : marketing@nusaboard.co.id

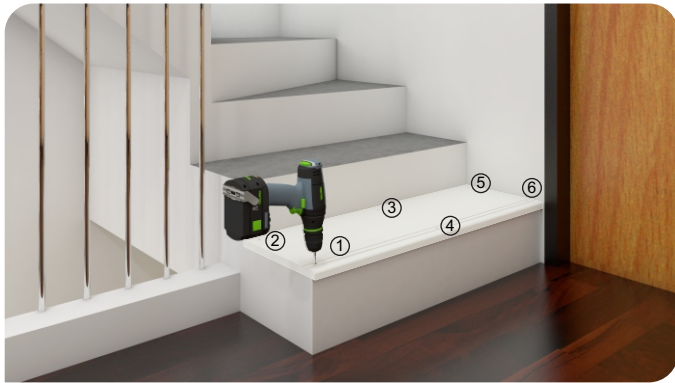


PT NUSANTARA BUILDING INDUSTRIES

Jl. Raya Semarang Demak KM.17, Desa Wonokerto,  
Kec. Karangtengah, Demak 59561, Jawa Tengah - Indonesia

# Pemasangan Nusa Stair Tangga Cor

## Proses Penandaan (Marking)



Pasang Nusaboard Stair untuk membuat lubang penanda dengan menggunakan bor 3 mm sebanyak 6 lubang sesuai dengan gambar, kemudian pindahkan Nusaboard Stair

## Proses Pelubangan Mata Bor 6mm



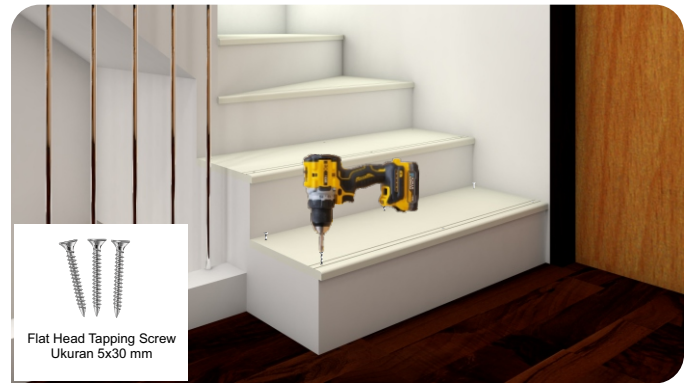
Gunakan mata bor 6 mm untuk membuat lubang sedalam 3 cm pada semua tanda yang sudah dibuat.

## Proses Penandaan (Marking)



Masukkan fischer ukuran S6 disetiap titik lubang yang telah dibuat. Pastikan fischer masuk dan rata dengan permukaan lantai yang akan dipasang Nusa Stair

## Proses Pelubangan Mata Bor 6mm

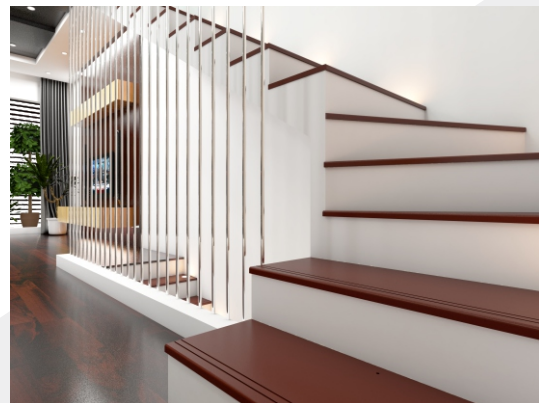
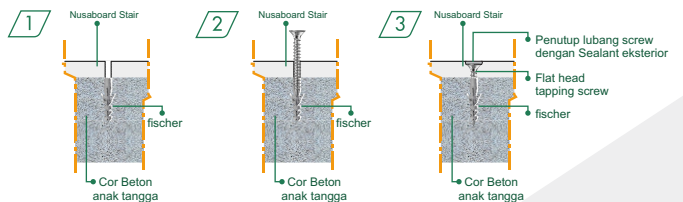


Pasang sekrup ke bagian yang sudah dipasang fischer. Setelah sekrup terikat kuat, tutup lubang kepala sekrup dengan sealant khusus outdoor.

## Proses Finishing



Produk Nusa Stair memerlukan finishing untuk melindungi produk dari gesekan dan memberikan tampilan yang lebih estetik seperti kayu. Untuk finishing bisa menggunakan cat waterbase atau bisa juga menggunakan coating untuk memberikan kesan tampilan yang natural.



## Distributor / Penyulur



**Halo NUSA**

Telp : 0291 - 690108

Fax : 0291 - 690109

Whatsapp : 0822 3456 7661

Email : marketing@nusaboard.co.id



**PT NUSANTARA BUILDING INDUSTRIES**

Jl. Raya Semarang Demak KM.17, Desa Wonokerto,  
Kec. Karangtengah, Demak 59561, Jawa Tengah - Indonesia