

BITULINE®



**SOLUSI DAK BOCOR DENGAN
MENGUNAKAN SISTEM TORCH
MEMBRAN WATERPROOFING**



www.onduline.co.id

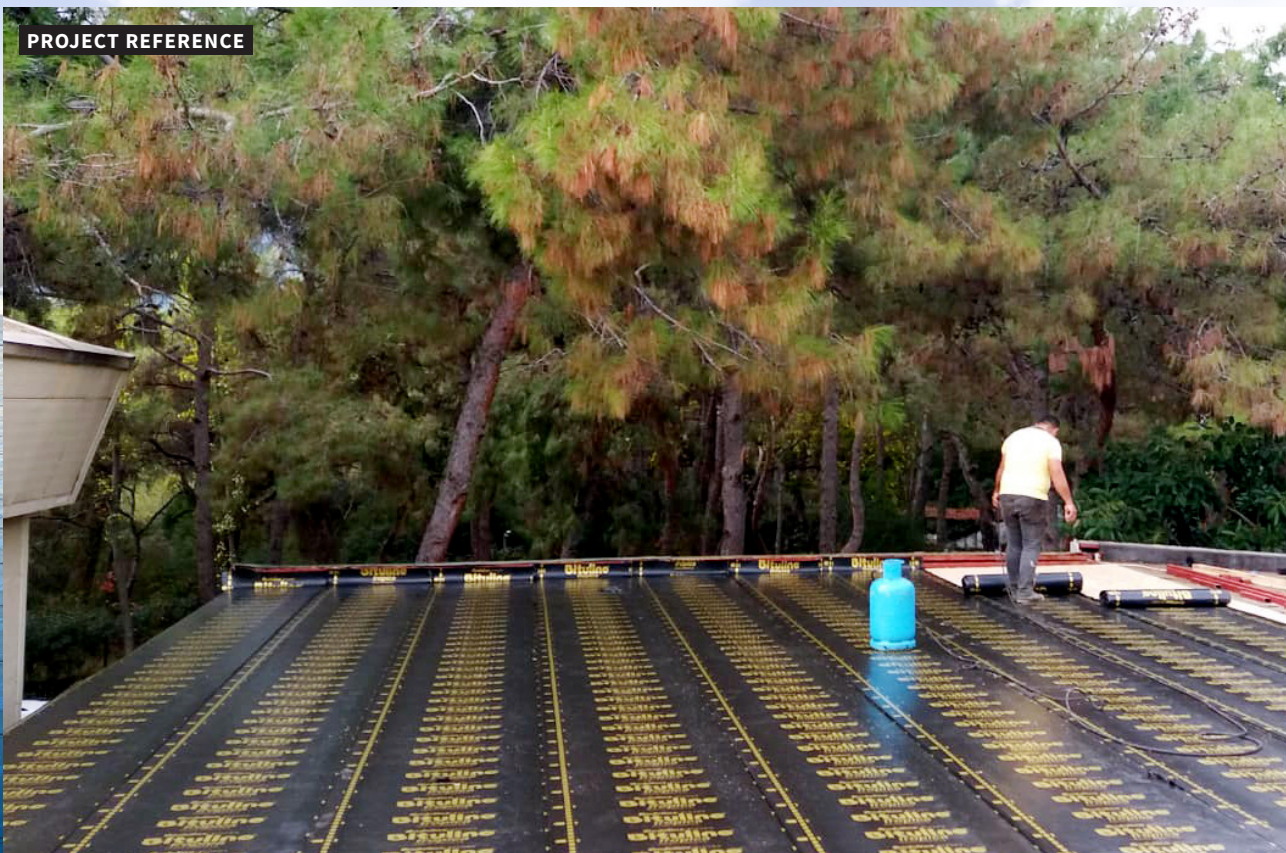
onduline®
Lightweight roofing systems

BITULINE® adalah lapisan kedap air (waterproofing) dengan bentuk lembaran bitumen yang di lengkapi dengan serat penguat berbahan Polyester dan lapisan Polymer sehingga memiliki ketahanan aplikasi secara internal dan eksternal. Diaplikasikan dengan cara dibakar dengan gas torch, **BITULINE®** dapat diaplikasikan pada bidang atap datar maupun miring pada dak beton, teras, permukaan ruang bawah tanah dan kolam renang.

KEUNGGULAN BITULINE :

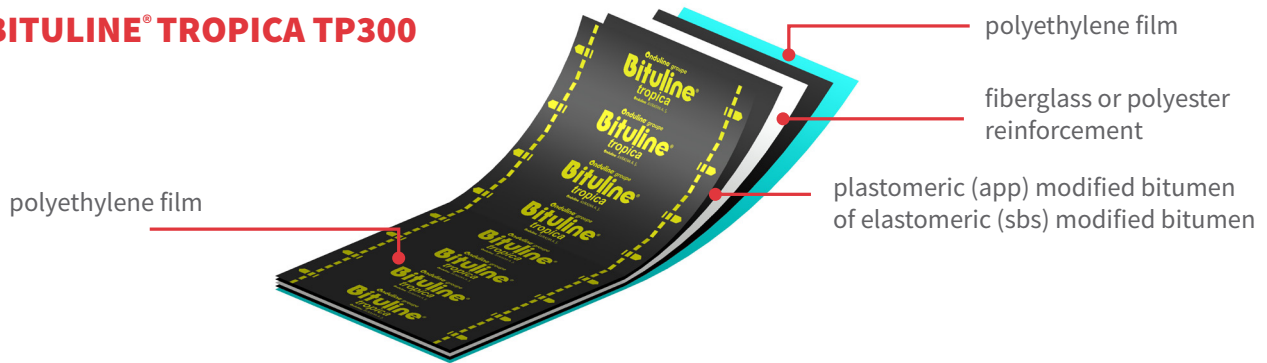
- Ketebalan lapisan : Konsisten
- Daya Rekat : Lebih kuat
- Fleksibel : tidak patah saat di tekuk
- Ketahanan : tidak mudah pecah

AVAILABLE TYPES		
APLICATION	TYPE	COLOR
INTERNAL	TP300	BLACK
EXTERNAL	PP40 M	GRANULE GREEN GRANULE RED



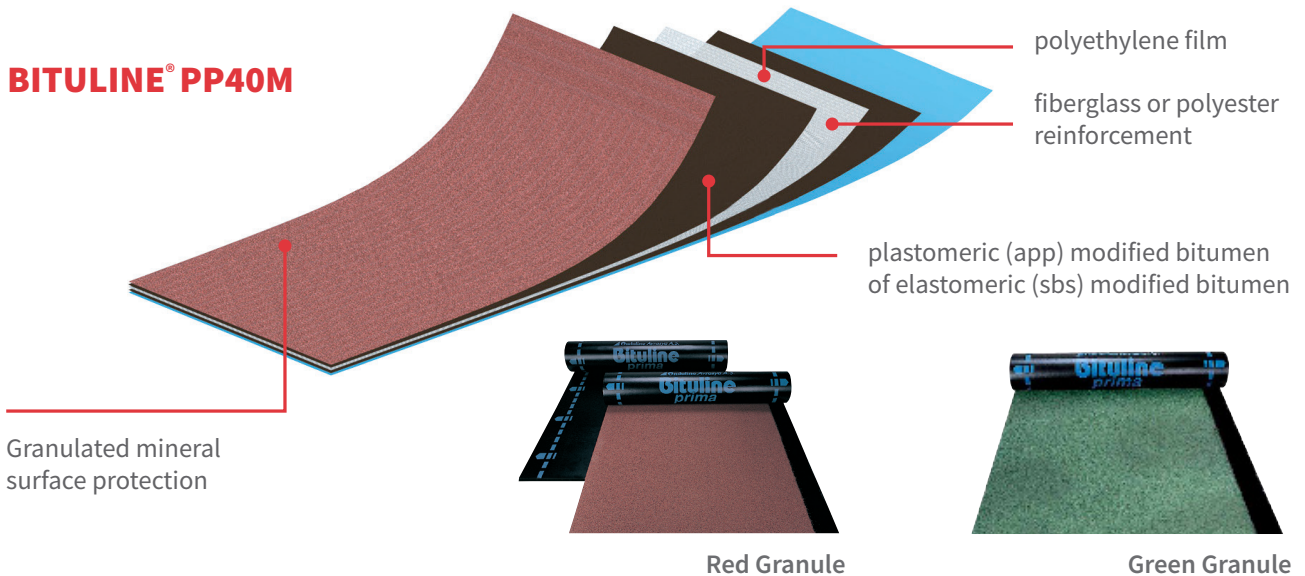
SPEKIFIKASI PRODUK

BITULINE® TROPICA TP300



TYPE	LENGTH (m)	WIDTH (m)	THICKNESS (mm)	COLOR
TP300	10	1	3	BLACK

BITULINE® PP40M



TYPE	LENGTH (m)	WIDTH (m)	THICKNESS (mm)	COLOR
PP40 M	10	1	3.5	GREEN & RED

AKSESORIS



Z-PROFILE

(untuk penyelesaian detail)

- a. Aluminium Z-Profile Red panjang 3 meter
- b. Aluminium Z-Profile Silver panjang 3 meter

BITULINE PRIMER

Emulsi bitumen non-ionik berkualitas tinggi. Diproduksi sesuai dengan TS113.

Kemasan : 17kg



RAINWATER HOPPER:

vertical outlet ϕ 100 mm, TPE, ϕ 92 mm, depth 180 mm



ROUND LEAF TRAP:

ϕ 100 mm - Color: Black



AIRSHAFT:

ϕ 75 mm, TPE, h=270 mm



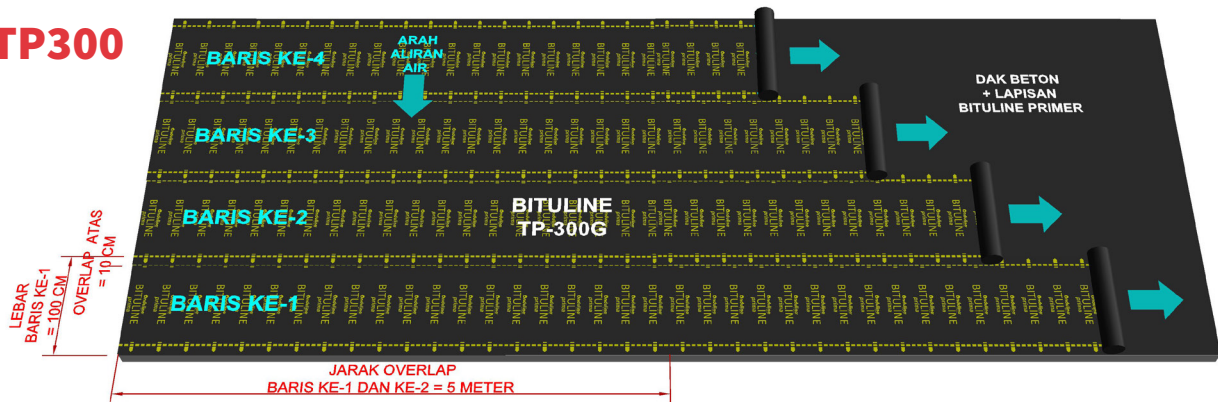
RAINWATER HOPPER:

wallbase, ϕ 100 mm, TPE, depth 330 mm



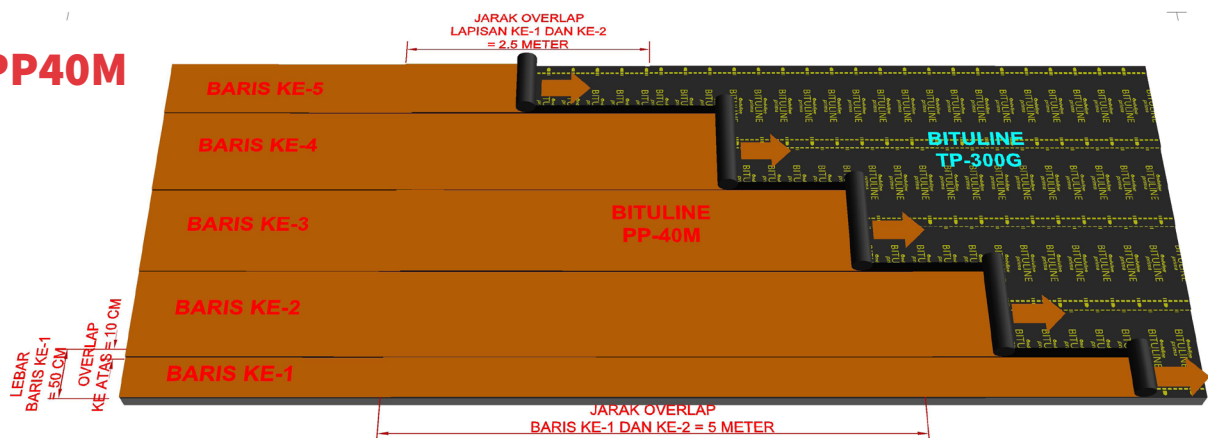
APLIKASI PEMASANGAN BITULINE® TP-300 & PP-40M

TP300



1. Permukaan lantai beton harus rata, bersih dari segala kotoran, debu, dll.
2. Sebelum mengaplikasikan Bituline TP-300, lapi permukaan lantai beton dengan Bituline Primer.
3. Aplikasikan Bituline TP-300, mulailah dari baris ke-1 / sisi terendah, selebar 1 m (perhatikan arah aliran air).
4. Aplikasikan Bituline TP-300 pada baris ke-2
 - A. Jarak overlap ke samping (baris ke-1 dan ke-2) = 5 meter → lihat gambar.
 - B. Jarak overlap ke atas = 10 cm.
 - C. Tujuannya agar terbentuk pola susun bata / zig-zag, serta menghindari terjadinya tumpukan 4 lapis pada 1 sudut lembaran TP-300. Tumpukan yang terlalu tebal bisa menyebabkan permukaan tidak rata, dan menghambat aliran air.
5. Aplikasikan Bituline TP-300 pada baris ke-3, sama seperti pada baris ke-1.
6. Aplikasikan Bituline TP-300 pada baris ke-4, sama seperti pada baris ke-2, dst.

PP40M



1. Aplikasikan Bituline PP-40M, mulailah dari baris ke-1 / sisi terendah, selebar 50 cm.
 - A. Jarak overlap antar lapisan PP-300 & PP-40M:
 - i. 2,5 meter diukur dari overlap lapisan Bituline PP-300
 - ii. 5 meter diukur dari overlap sesama lapisan PP-40M
 - B. Jarak overlap antar lembaran PP-40M ke samping = 10 cm.
2. Aplikasikan Bituline PP-40M pada baris ke-2, overlap ke atas 10 cm.
3. Aplikasikan Bituline PP-40M pada baris ke-3, sama seperti pada baris ke-1, selebar 1 m.
4. Aplikasikan Bituline PP-40M pada baris ke-4, sama seperti pada baris ke-2
5. Aplikasikan Bituline PP-40M pada baris ke-5, sama seperti pada baris ke-1

PEMESANAN HUBUNGI:

untuk detail pemasangan lebih lengkap dapat menghubungi:
teknik@ondulineindonesia.com atau lihat video tutorial pemasangan
ONDULINE di Youtube Onduline Indonesia



ONDULINEID



ONDULINE_ID



ONDULINE INDONESIA



ONDULINE INDONESIA

